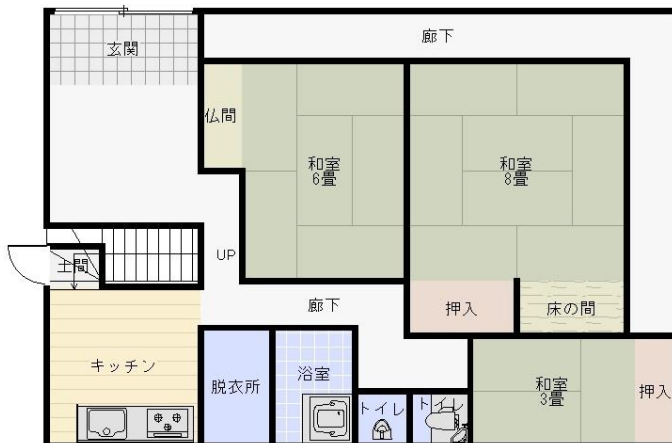


物件 2 3 2

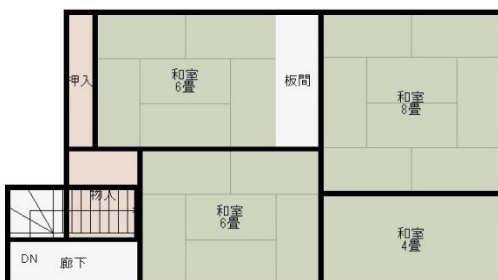
項目	内容
所在地	高梁市成羽町成羽 (JR備中高梁駅から車で約15分)
土地面積	宅地 約490㎡ 農地 約478㎡
住宅床面積	約133㎡
構造	木造2階建
建築時期	昭和8年
空き家になった時期	昭和58年頃(以降、定期的な管理有)
上下水道等	※水道:市水道 ※トイレ:汲み取り ※給湯:台所…ガス給湯器 風呂…湯沸かし器
修理の必要性	座板・屋根の一部
付帯施設等	蔵、住宅に隣接する農地
賃貸・売買希望価格等	現状での引き渡し(家財は処分済) ・売買希望価格:150万円(要相談) (価格及び不動産業者の仲介は要相談)
その他	・保育園、小・中学校、市役所出先機関、病院、スーパーまで徒歩10分圏内 ・駐車場有り(数台駐車可) ・山林・農地を含む



間取り図(1階)



(2階)



↓蔵(農機具は付きません)

