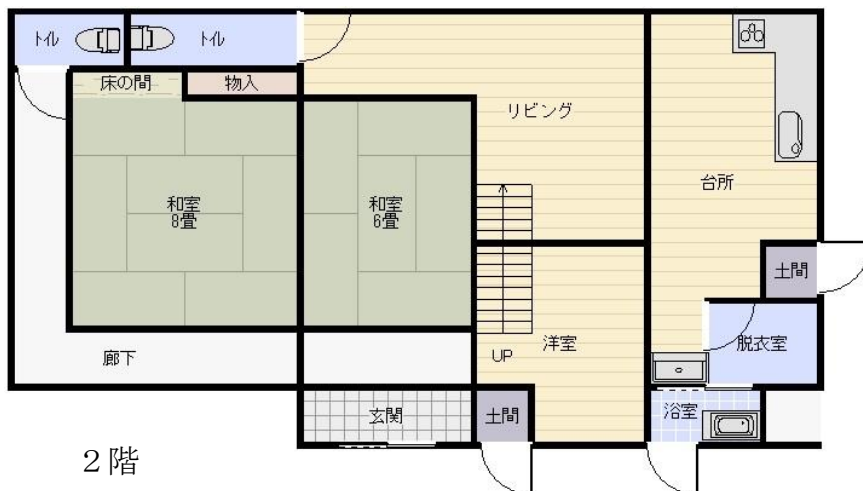


物件 2 2 4

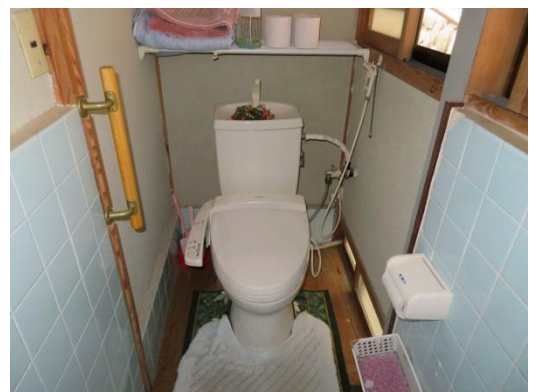
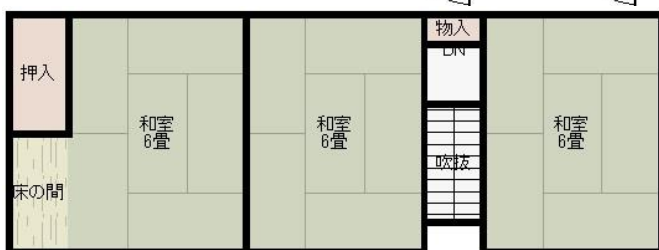
項目	内容
所在地	高梁市川上町地頭 (JR備中高梁駅から車で約30分)
土地面積	宅地 約322㎡ 農地 約1,432㎡
住宅床面積	約72㎡
構造	木造2階建
建築時期	昭和44年
空き家になった時期	平成29年4月頃
上下水道等	※水道:市水道 ※トイレ:汲み取り式(簡易水洗) ※給湯:灯油ボイラー(調理器はガス)
修理の必要性	なし
付帯施設等	車庫、倉庫兼離れ(8畳2間・トイレ・洗面所付)、駐車場(7台程度可)
賃貸・売買希望価格等	現状での引き渡し(家財は家主で処分) ・売買希望価格:350万円 ※不動産業者仲介物件(別途仲介手数料必要)
その他	・所有地のすべて(山林・原野有り)を所有権移転できる方に限定 ・徒歩圏内に、病院、スーパー、こども園、小学校、市出先機関有り



(間取り図) 1階



2階



↓ 離れ

