

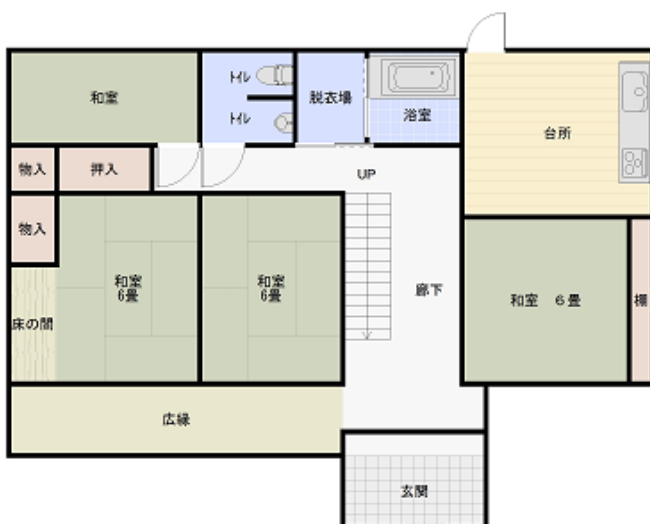
物件 1 3 5

項目	内容
所在地	高梁市成羽町成羽 (JR備中高梁駅から車で約20分)
土地面積	宅地 約409㎡
住宅床面積	本宅 約137㎡
構造	木造2階建
建築時期	昭和55年頃
空き家になった時期	平成17年頃
上下水道等	※水道：市水道 ※トイレ：簡易水洗(汲み取り) ※給湯：電気温水器 ※調理器：ガス
修理の必要性	電気温水器等(家主で修理予定)
付帯施設等	離れ-1棟【3部屋(4.5畳、6畳、10畳)】
賃貸・売買希望価格等	・売買希望価格 要相談
その他	<ul style="list-style-type: none"> ・小学校、中学校、総合病院、コンビニ、地域局(市役所出先)等が徒歩圏内 ・自動車2台程度駐車可能 ・家庭菜園可能 ・入居可能時期は未定(現在、賃貸借契約で入居者がいるため)



(間取り図)

(1階)



(2階)

↑ (離れ)

